

KUNDE: _____

ANFRAGE NR.: _____

DATUM: _____

WARENART: _____

WARENGEWICHT: _____ g/m²

Papier

Filz

Textil

Cord

Karton

Folie

Kunststoffsieb

Metall-Folie

EINSATZZWECK:

Breitstrecken

Faltenfrei führen

Separieren n.d.Schnitt

UMSCHLINGUNG:



ZUGSPANNUNG:

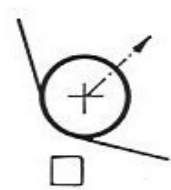
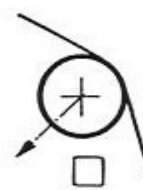
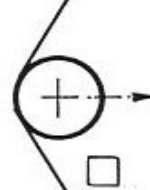
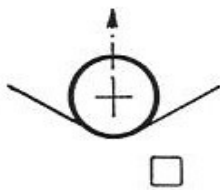
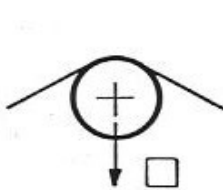
_____ KN/m

GESCHWINDIGKEIT:

_____ m/min. max.

EINBAUPOSITION:

Bitte ankreuzen



WALZENAUSFÜHRUNG:

Feste Bogenhöhe

Verstellbare Bogenhöhe

Gummimantel Type WG

Stahlmantel Type WS

Hitzebeständig max. _____ °

Oberfläche geschliffen

Ozonbeständig

Oberfläche hartverchromt

Antistatisch

Oberfläche molybdänbeschichtet

Antiadhäsiv

Oberfläche NIRO-Mantel

NIRO-Endstulpen _____ lang

Luftabfuhrnuten

EINSATZORT:

Trockeneinsatz

Feuchteinsatz

extremer Naßeinsatz

Endkappen ALU

Endkappen RG5

Endkappen NIRO

Antriebscheibe

Seilscheibe

Achsummantelung NIRO

HALTELAGER:

Stehlager einfache Klemmlager

Stehlager Schwenkgetriebe

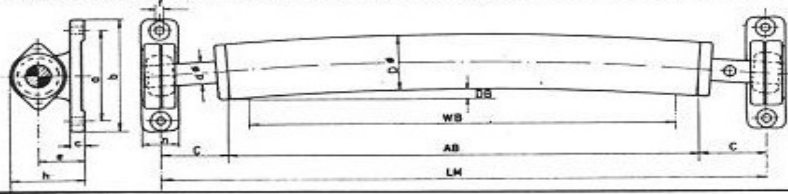
Flanschlager einf. Klemmlager

Flanschlager Schwenkgetriebe

WALZENDATEN:

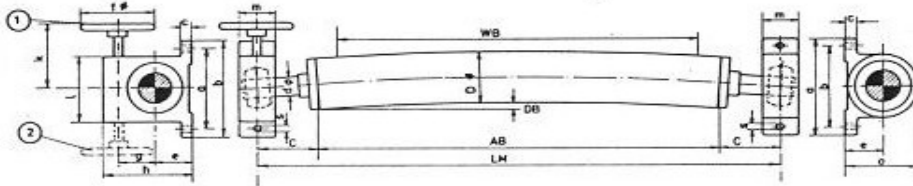
Walzentype, Lagertypen und Walzenmaße siehe Rückseite

Standard-Haltelager zur Verwendung aller Walzengrößen. Bemessen nach Achsdurchmesser (siehe Typenauswahl).



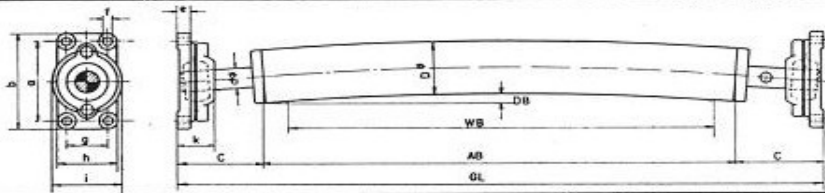
| | Lager- type 02-50 | Lager- type 02-75 |
|----|-------------------------|-------------------------|
| *d | 25-50 | 55-75 |
| a | 150 | 200 |
| b | 180 | 240 |
| c | 20 | 28 |
| e | 65 | 80 |
| f | 14 | 18 |
| h | 110 | 170 |
| n | 55 | 80 |

*d = Achsdurchmesser
Walzendurchmesser siehe Typenauswahl



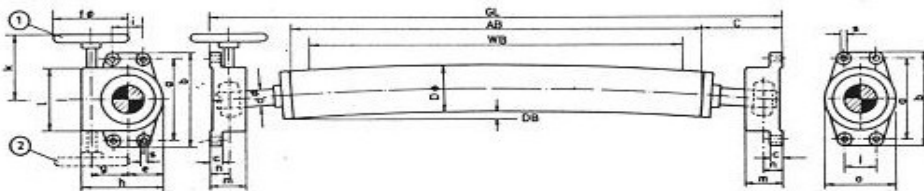
| | Lager- type 011-50 | Lager- type 011-75 | Lager- type 011-100 | Lager- type 011-135 |
|----|--------------------------|--------------------------|---------------------------|---------------------------|
| *d | 30-50 | 55-75 | 80-100 | 105-135 |
| a | 150 | 200 | 250 | 300 |
| b | 180 | 240 | 300 | 400 |
| c | 18 | 28 | 32 | 50 |
| e | 62 | 85 | 100 | 128 |
| f | 140 | 200 | 200 | 250 |
| g | 61 | 82 | 92 | 117 |
| h | 150 | 206 | 232 | 290 |
| k | 140 | 170 | 200 | 250 |
| l | 120 | 160 | 200 | 250 |
| m | 80 | 80 | 80 | 110 |
| o | 124 | 173 | 200 | 253 |
| s | 14 | 22 | 22 | 27 |

*d = Achsdurchmesser
Walzendurchmesser siehe Typenauswahl



| | Lager- type 03-50 | Lager- type 03-75 |
|----|-------------------------|-------------------------|
| *d | 25-50 | 55-75 |
| a | 130 | 180 |
| b | 154 | 190 |
| c | 22 | 24 |
| f | 14 | 14 |
| g | 52 | 70 |
| h | 76 | 100 |
| i | 92 | 130 |
| k | 50 | 85 |

*d = Achsdurchmesser
Walzendurchmesser siehe Typenauswahl



| | Lager- type 021-50 | Lager- type 021-75 | Lager- type 021-100 | Lager- type 021-135 |
|----|--------------------------|--------------------------|---------------------------|---------------------------|
| *d | 30-50 | 55-75 | 80-100 | 105-135 |
| a | 150 | 200 | 250 | 300 |
| b | 176 | 236 | 290 | 350 |
| c | 25 | 32 | 35 | 45 |
| e | 62 | 85 | 100 | 125 |
| f | 140 | 200 | 200 | 250 |
| g | 61 | 82 | 92 | 117 |
| h | 150 | 206 | 235 | 290 |
| i | 50 | 70 | 80 | 120 |
| k | 140 | 150 | 200 | 250 |
| l | 120 | 160 | 200 | 250 |
| m | 80 | 85 | 90 | 115 |
| o | 124 | 175 | 200 | 250 |
| s | 14 | 18 | 22 | 27 |

*d = Achsdurchmesser
Walzendurchmesser siehe Typenauswahl

Walzen mit Gummimantel Type WG bei ca. 30° Umschlingung.

| Walzen- durchmesser | Achs- durchmesser | Zugspannung | | |
|------------------------|----------------------|---------------------------------|--------------------------------|--------------------------------|
| | | 0,25 KNm Arbeitsbreite mm | 0,5 KNm Arbeitsbreite mm | 1,0 KNm Arbeitsbreite mm |
| 70 | 25 | 1400 | 1000 | 800 |
| 85 | 30 | 1600 | 1200 | 1000 |
| 90 | 35 | 2100 | 1550 | 1350 |
| 95 | 40 | 2550 | 1850 | 1600 |
| 115 | 50 | 3150 | 2500 | 2200 |
| 130 | 60 | 3710 | 3100 | 2750 |
| 150 | 75 | 4480 | 3780 | 3430 |
| 170 | 85 | 5260 | 4700 | 4400 |
| 190 | 95 | 5880 | 4900 | 4600 |
| 230 | 115 | 7300 | 6100 | 5800 |
| 260 | 135 | 7800 | 6500 | 6200 |

Walzen mit Stahlmantel Type WS bei ca. 30° Umschlingung.

| Walzen- durchmesser | Achs- durchmesser | Zugspannung | | |
|------------------------|----------------------|---------------------------------|--------------------------------|--------------------------------|
| | | 0,25 KNm Arbeitsbreite mm | 0,5 KNm Arbeitsbreite mm | 1,0 KNm Arbeitsbreite mm |
| 110 | 55 | 3400 | 2800 | 2600 |
| 135 | 65 | 4500 | 3900 | 3600 |
| 150 | 80 | 5000 | 4400 | 3900 |
| 165 | 90 | 5900 | 5000 | 4650 |
| 190 | 105 | 6500 | 5600 | 5200 |
| 210 | 115 | 7300 | 6100 | 5800 |
| 240 | 130 | 7800 | 6500 | 6200 |
| 275 | 170 | 8300 | 7750 | 7450 |

KICKERT

Breitstreckwalzen

Westring 29
33818 Leopoldshöhe
Tel. 05202-98280
Fax 05202-982828

FABRIKATIONSPROGRAMM:

Breitstreckwalzen
für die Papier-, Kunststoff-
und Textilindustrie